

△ 本手册由上海硕威泵业有限公司印制，仅用于说明部分相关产品的信息。本公司随时可能因技术升级或采用新的生产工艺而改进本手册相关内容，或对本手册的印刷错误及不准确的信息进行必要的修改和更新，商家订货时请随时联系本公司，以证实相关信息。

♻️ 采用环保纸印刷，保护环境人人有责

 鼎诺传媒 全案策划 印刷  
DINGNUO MEDIA 158 6949 9988

**SOG**

智慧互联 万物万联

INTERNET OF THINGS  
**FIRE WATER SUPPLY UNIT**  
**物联网消防给水机组**

硕威泵业 | 产品手册



**上海硕威泵业有限公司**  
**SHANGHAI SOG PUMP CO., LTD.**

研发·营销中心

地址：常熟市高新技术产业开发区银河路 188 号

企业总机：021-51079956

图文传真：021-51079556

企业邮箱：sogpump@163.com

企业网址：www.sowoi.cn

江苏生产基地：泰兴市虹桥工业园虹润路 19 号

**上海硕威泵业有限公司**  
**SHANGHAI SOG PUMP CO., LTD.**





# Trusted fluid technology solution expert

值得信赖的流体技术解决方案专家

Internet of Things fire water supply unit  
物联网消防给水机组 ◀

物联网消防给水成套机组是根据现行国家规范《消防给水及消火栓系统技术规范》GB50974-2014 及相关物联网标准要求，开发出的一种智能化、数字化、集成化的消防给水产品。该产品是国内首次针对消防给水灭火系统的供水设备、电源、自动控制、人工控制、远程控制、低频自动巡检、工频自动巡检、机械应急启动、火灾联动、物联网、云计算等关键环节而研发出的系统集成智能化消防给水机组。

[www.sowol.cn](http://www.sowol.cn) 搜索了解更多信息



安全可靠的硬件产品 物联网软件技术 自动化技术整合



## About Shuowei 关于硕威

“硕威”是一家集各类离心泵、智能供水设备、消防泵、消防控制装置、物联网消防给水系统产品的研发、生产、销售和售后服务于一体的科技型创新企业。

公司拥有先进的技术装备和成熟的生产工艺，具备完善的检测手段和质量管理体系，全面通过了ISO9001质量管理体系认证、ISO14001环境管理体系认证及ISO45001职业健康安全管理体系认证。

“硕威”研发、生产及销售的产品涵盖物联网消防给水成套机组、消防专用水泵、物联网消防专用控制柜、物联网消防专用稳压泵组，产品性能均处于行业领先水平；并获得了国家应急管理部颁发的消防“自愿性认证证书”。产品已广泛应用于超高层建筑、学校、医院、大型综合体、大型工厂等诸多建筑领域。

- **2005年**  
定位致力于高质量离心泵的专业制造
- **2012年**  
开始聚焦产品质量，服务质量的提升
- **2021年**  
从管理质量和文化质量入手，再次开展质量提升行动，着力提升企业核心竞争力。硕威人深知，质量才是企业的生命线，质量提升才是企业发展的内在支撑和强大动力。品质致良知，质求卓越。
- **现在**  
硕威正以昂首阔步的姿态在高质量发展的新征程上，扬帆启航！

**兴企有为**  
发扬企业文化 铸就长远价值  
Carry forward the corporate culture and create long-term value





**B** 01 Industry pain points 行业痛点

着手每一处细节  
了解最基础的问题

**DATA** 02 运维管理问题  
Operation and maintenance management issues

- ◆ 缺乏专业运维管理人员
- ◆ 设备年久失修
- ◆ 巡检形同虚设、缺乏数据
- ◆ 设备故障预警功能基本没有

**DATA** 01 设备品质问题  
Equipment quality problem

- ◆ 产品一致性问题
- ◆ 水泵流量、扬程、功率主要参数缺乏数据监测
- ◆ 控制柜电线电缆、接线端子等附件缺乏品质监控、容易老化起火

**DATA** 03 数字化建设问题  
Digital construction issues

- ◆ 水泵及控制设备缺少数据采集及监测单元
- ◆ 消防给水系统无联网设备及相关标准；
- ◆ 软件平台架构不清晰

**DATA** 04 系统集成问题  
System integration issues

- ◆ 消防水系统涵盖泵、阀、管路、消火栓、控制系统、感知设备等众多设备厂商
- ◆ 做硬件的不做软件，做软件的不做硬件，各自为政、相互推诿、兼容性差
- ◆ 消防总包缺乏专业的消防信息系统集成商

**B** 02 Construction ideas 建设思路

**智慧应用**  
Smart application

基于智慧消防海量数据，利用人工智能、大数据、物联网实现消防设备智能预测，智慧管理，助力“智慧消防一网统管”。

**规范标准**  
Codes and standards

依据国家及地方智慧消防建设规范文件，标准设计、标准生产、标准施工。

**综合集成**  
Integrated

硬件集成、数据集成、软件一张图展示，实现消防给水系统信息互通共享、实时监控、预警管理、辅助监管。

**安全先行**  
Safety first

设备安全可靠、数据真实有效、运维管理见效、消防安全奏效。

安全 | 高效 | 稳定 | 可靠  
SAFE | EFFICIENT | STABLE | RELIABLE



# Product introduction

## 产品介绍

### Product Overview 产品概述

物联网消防供水机组中消防泵有立式单级消防泵 XBD-L 系列、新型卧式单级消防泵 XBD-W 系列两种泵型供用户选择，该两种系列消防泵均通过 CCCF 自愿认证，泵性能满足国标 GB6245-2006《消防泵》、GB50974-2014《消防给水及消火栓系统技术规范》要求。

物联网消防供水机组基本型由两台消防泵组成一个机组（一用一备），也可根据实际工况需求拓展成三台消防泵组成一个机组（两用一备）或四台消防泵组成一个机组（三用一备），适用于室内消火栓系统、室外消火栓系统、自动喷淋系统或消防炮灭火等消防给水系统。ZY 系列消防增压给水设备设计充分借鉴了市政供水近年的新兴技术和成熟经验，结合近几年物联网技术发展而研发生产一种新型的、多功能集成式、具有良好适用性、安全可靠的消防灭火设施。

### Product advantages 产品优势

#### 消防专用水泵

- 符合“五点选择法”技术要求
- 大流量运行不过载，低流量长时间运行不过热
- 已获得国家发明专利
- 全面通过国家消防产品认证

#### 机械应急启动装置

- 专用内置一体式机械应急装置
- 柜门变形情况下依然有效
- 安全可靠，及时有效

#### 自动化巡检及试验功能

- 自动低频、工频巡检，自动末端试验
- 全过程免人工介入技术应用
- 消防给水系统“自动诊断、主动报告”
- 消防给水系统全生命周期闭环管控

#### 远程实时监控及存储运行数据

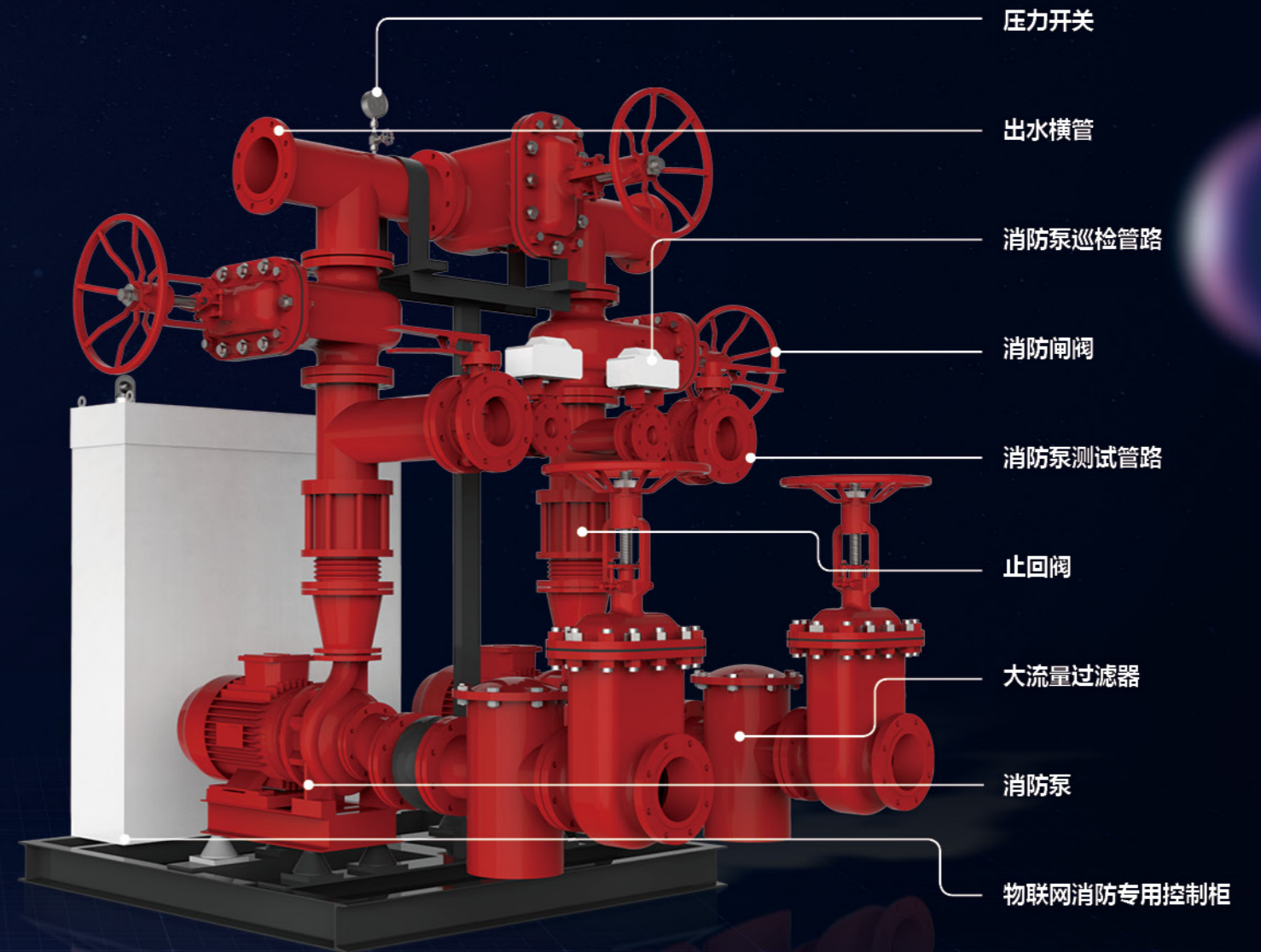
- 采用 B/S 架构，随时随地监控设备
- 基于历史数据，追根溯源有据可依

#### 物联网消防

- 物联一张图，数据可视化
- 智能动作告警，辅助管理决策

#### 系统整体解决方案

- 硬件设备升级，软件技术匹配
- 自动化技术整合，智能运维应用





R&D basis  
研发依据

物联网消防供水机组 (19S204-1 : 消防专用水泵选用及安装 (一))

消防给水成套机组是由专用消防水泵 (水泵 + 驱动器)、控制柜、仪表、阀门、管道,以及相关组件等集成,且具有机械应急启动、手动启动、自动启动、自动低频巡检、自动工频巡检等功能的机组。

物联网消防给水成套机组是在消防给水成套机组的功能上,增加智能末端试水装置等系统感知元件,通过消防大数据平台、移动终端监控系统等软件组成的智慧消防给水系统,具有自动末端试验、自动测试消防水泵的流量、压力、功率、效率等参数等功能,且消防水泵不存在过载、过热的风险,消防大数据平台可根据自动记录的系统实时运行数据自动对系统进行安全评估,为系统的维护管理方、使用方等各相关利益方提供实时的故障分析专业意见、系统故障率等关键决策依据,旨在全面切实地提高消防给水系统的安全性、可靠性和灭火效能。

消防给水成套机组的建设应坚持工业化成套生产和测试的原则,系统中的消防水泵及其进水管、阀门、仪表、附件、控制柜等应由同一厂家或供货商成套提供,确保其匹配性和安全可靠。

物联网消防给水成套机组在消防给水成套机组的要求上,增加由同一厂家或供货商提供的控制系统、数据平台、移动监控系统等软件服务。

消防产品自愿认证国家标准:

- 《消防泵》 GB 6245-2006
- 《消防联动控制系统》 GB 16806-2006
- 《固定消防给水设备》 GB 27898-2011

国家消防设计、技术规范:

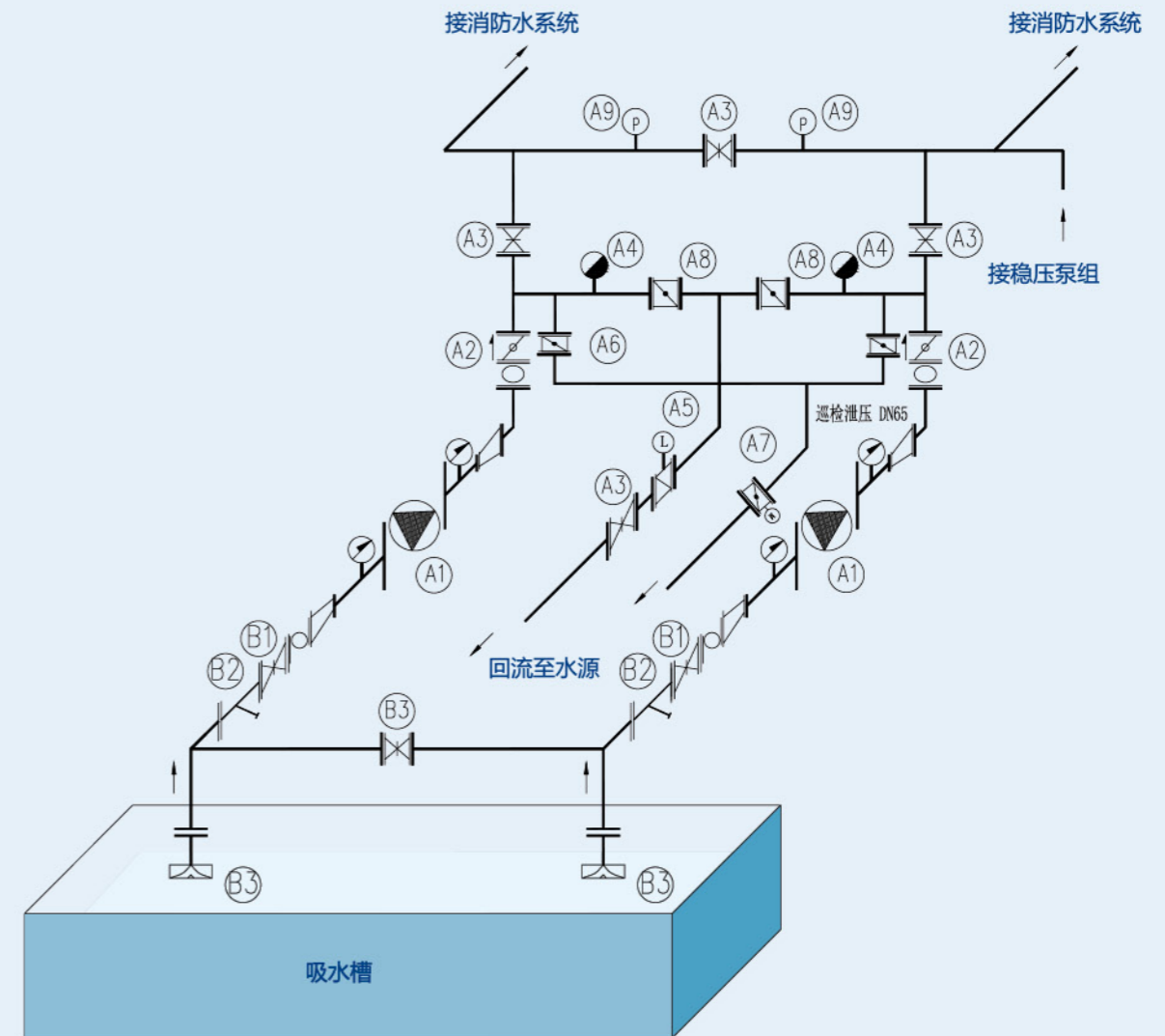
- 《消防给水及消火栓系统技术规范》 GB 50974-2014
- 《建筑设计防火规范》 GB 50016-2014
- 《自动喷水灭火系统设计规范》 GB 50084-2017
- 《火灾自动报警设计规范》 GB 50116-2013



Schematic diagram of fire water supply system of Internet of Things

物联网消防供水系统原理图

物联网消防供水机组的常规产品为两台水泵 (一用一备) 集中布置的供水机组,设备原理图如图所示

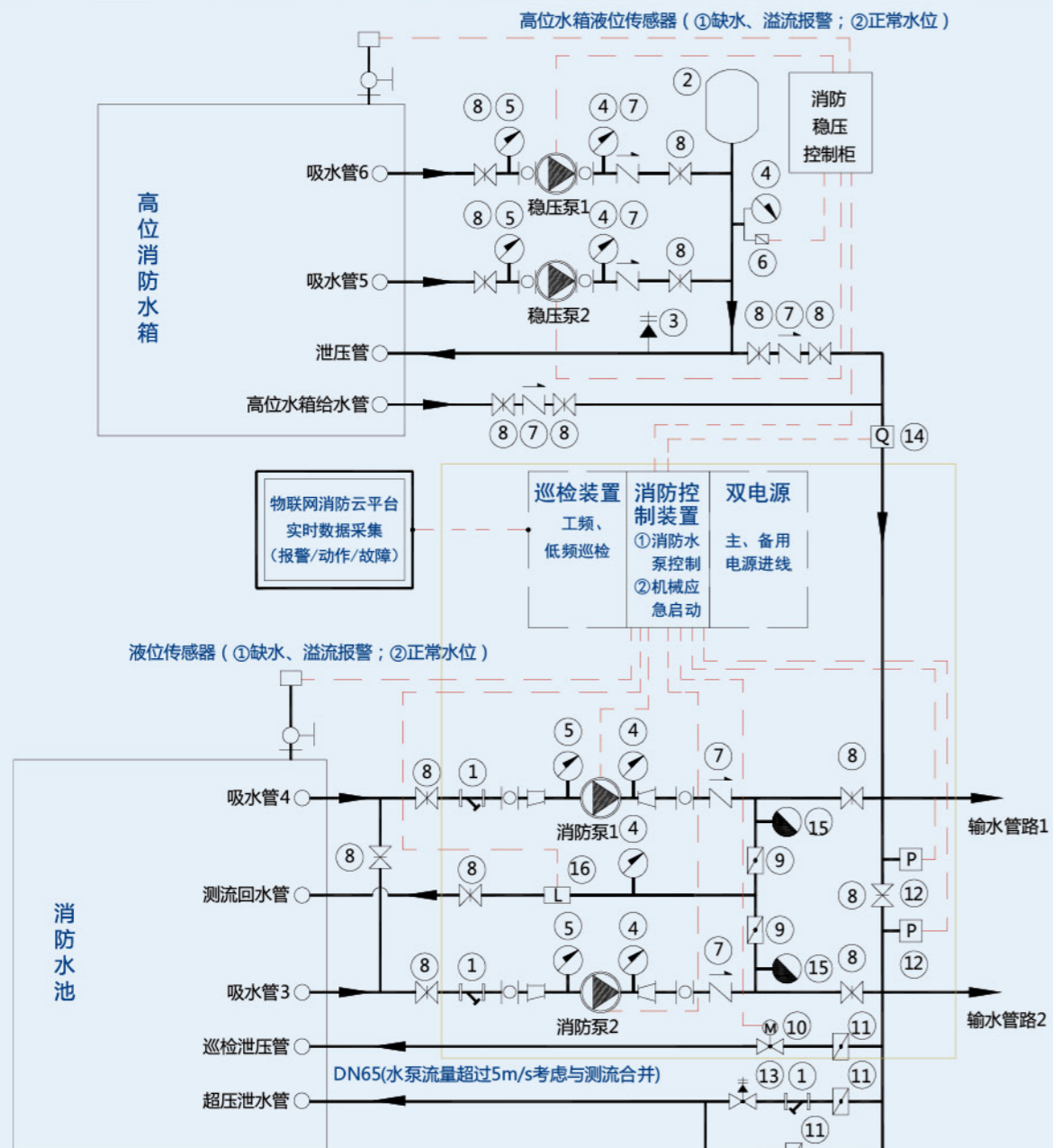


系统	编号	名称	系统	编号	名称
消防泵	A1	电动消防泵	消防泵	A7	电动蝶阀
	A2	消声止回阀		A8	蝶阀
	A3	消防闸阀		A9	压力开关
	A4	试水栓 (选配)	吸水管 连通管	B1	消防闸阀
	A5	电磁流量计		B2	Y型过滤器
	A6	蝶阀		B3	旋流防止器 (选配)



Schematic diagram of fire water supply system of Internet of Things

● 物联网消防供水系统原理图



件号说明：(虚线框为公司供货范围)

- |            |         |          |               |
|------------|---------|----------|---------------|
| ① 过滤器 (选配) | ⑤ 真空表   | ⑨ 手动消防蝶阀 | ⑬ 持压泄压阀 (可供货) |
| ② 气压罐      | ⑥ 压力传感器 | ⑩ 电动阀    | ⑭ 流量开关        |
| ③ 安全阀      | ⑦ 止回阀   | ⑪ 蝶阀     | ⑮ 消火栓         |
| ④ 压力表      | ⑧ 闸阀    | ⑫ 压力开关   | ⑯ 电磁流量计       |



Internet of Things fire water supply unit  
物联网消防供水机组

Product model definition

● 产品型号释义



示例：机组型号 ZY8.0/30-110-SGWLW 表示本机组中消防专用水泵的额定工作压力为 0.80MPa, 额定流量为 30L/s, 由 2 台卧式消防专用水泵 (一用一备) 组成, 每台消防专用水泵的配套功率为 55kW。



Product features  
● 产品特点介绍 <

**01** 设备高度集成  
Highly integrated equipment

水泵、阀门、管路、控制系统  
模块化组装生产、成套一体化出厂，  
现场施工快捷、节约空间。

**02** 专用消防水泵  
Special fire pump

低流量时防过热、大流量时防  
过载

**03** 机械应急启动  
Mechanical emergency start

控制系统失效，电压下降，电  
磁线圈老化或烧毁时应急启动

**04** 流量测试回路  
Flow test circuit

管路系统自带流量测试回路，  
可巡检时测试流量

**05** 末端感知  
Terminal perception

系统自带压力、流量、液位、  
电压、电流等检测、

**06** 双电源自动切换  
Automatic switching of dual power supply

内置电源异常判断算法，可以  
对电源进行毫秒级切换

**07** 自动低频巡检  
Automatic low-frequency patrol

定期巡检、可手动和自动巡检、  
故障记录、数据存储、故障上传

**08** 自动工频巡检  
Automatic power frequency inspection

自动工频巡检可检测水泵流  
量、压力、电压电流等设备主要性  
能参数，分析设备健康指数

**09** 末端试水  
End water test

可手动或自动末端试水、记录  
每一个末端试水压力、流量并上传，  
故障时报警

**10** 物联监控  
IOT monitoring

自带数据采集、存储、分析、  
预警、报警、上传、信息共享、联  
动控制、远程运维

**Introduction to control cabinet**  
**控制柜介绍**

Integrated cabinet  
● 集成柜子 <

物联网消防给水成套机组是根据现行国家规范《消防给水及消火栓系统技术规范》GB50974-2014 及相关物联网标准要求，开发出的一种智能化、数字化、集成化的消防给水产品。该产品是国内首次针对消防给水灭火系统的供水设备、电源、自动控制、人工控制、远程控制、低频自动巡检、工频自动巡检、机械应急启动、火灾联动、物联网、云计算等关键环节而研发出的系统集成智能化消防给水机组。





## Introduction to end components 各末端部件



Intelligent fire water supply centralized control system architecture diagram

### 智慧消防给水集控系统架构图



## Introduction to control cabinet 控制柜介绍

### Split cabinet 分体柜子

智慧消防给水集控系统是一款针对消防给水系统从消防水池、水泵、管网、电气控制装置、末端压力流量感知、以及泵房环境、安防等全生命周期管理的一套消防给水安全系统，通过物联网监控平台及移动端 APP 可以全方位、无死角随时随地的远程实时监控，全面切实提高消防给水系统的安全可靠性和灭火效能，为消防给水系统保驾护航。





# Fire-fighting facilities IoT monitoring platform

## 消防设施物联网监控平台

### Product Overview 产品概述

消防设施物联网云平台通过在消防泵房安装部署智能采集柜，实现对消防水泵启停、巡检、故障、电压、电流等运行数据进行采集，并对消防泵房安装各类传感器，实现温湿度、水浸、门禁、视频、流量、压力等环境信号进行远程监测。数据通过无线或有线方式远程传输到消防设施物联网云平台，通过平台实现水泵运行状态数据分析，对水泵进行远程控制，智能巡检、智能维保等，保障消防供水安全，助力智慧消防“一网统管”。

### Major function 主要功能



### Global presentation 全局展示

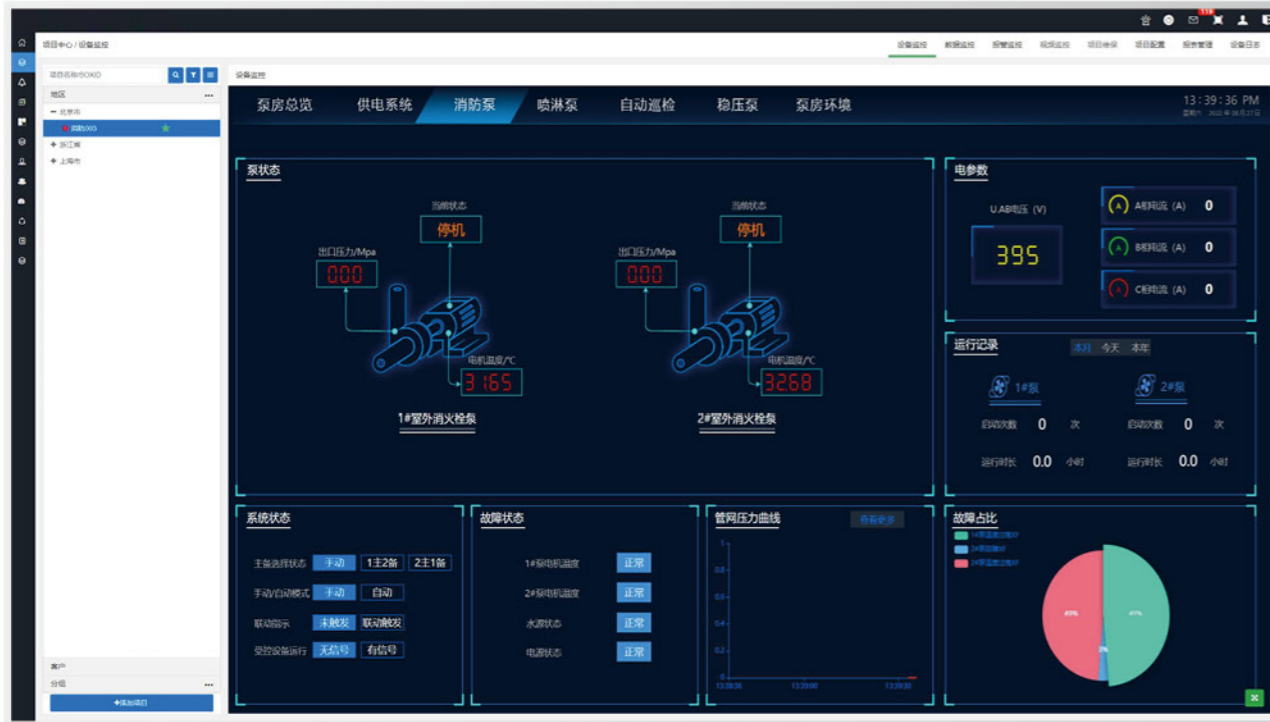


### Power supply system display 供电系统展示

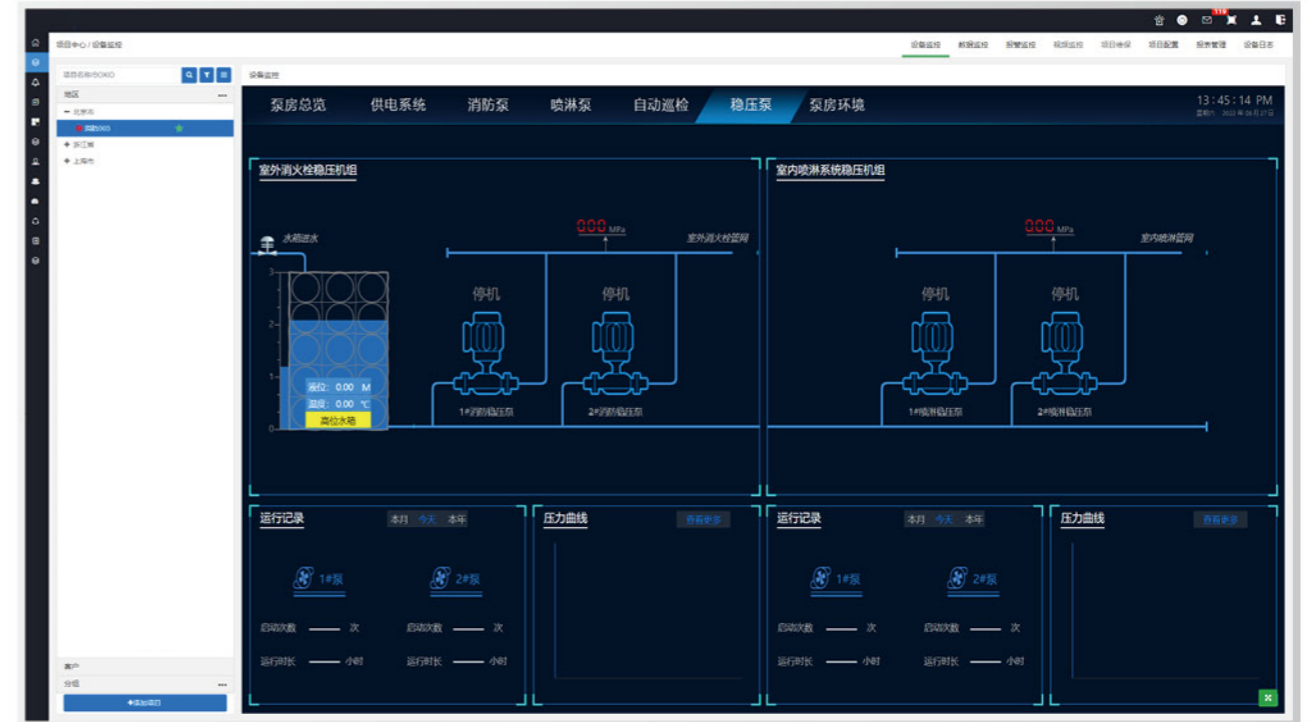




Fire protection system display  
消防系统展示



Display of voltage stabilizing system  
稳压系统展示



Display of patrol inspection system  
巡检系统展示



System characteristics  
系统特点







## Qualification display 资质展示



一路风雨，我们收获希望 | 科技彰显非凡，品牌创造价值 | 荣誉见证实力，服务赢未来  
All the way through the storm, we gain hope | technology shows extraordinary, brand creates value | honor witnesses strength, service wins the future



# Qualification display

## 资质展示





产品型号尺寸 Product model and size								
序号	机组型号	额定流量 (L/s)	额定扬程 (MPa)	额定功率 (kw)	吸水管径 (mm)	出水管径 (mm)	测试管径 (mm)	巡检管径 (mm)
1	ZY6.0/15-44-SGWLW	15	0.6	22	125	100	100	65
2	ZY7.0/15-60-SGWLW	15	0.7	30				
3	ZY8.0/15-60-SGWLW	15	0.8	30				
4	ZY9.0/15-74-SGWLW	15	0.9	37				
5	ZY10.0/15-74-SGWLW	15	1.0	37				
6	ZY11.0/15-110-SGWLW	15	1.1	55				
7	ZY12.0/15-110-SGWLW	15	1.2	55				
8	ZY6.0/20-60-SGWLW	20	0.6	30	150	125	125	65
9	ZY7.0/20-74-SGWLW	20	0.7	37				
10	ZY8.0/20-90-SGWLW	20	0.8	45				
11	ZY9.0/20-110-SGWLW	20	0.9	55				
12	ZY10.0/20-110-SGWLW	20	1.0	55				
13	ZY11.0/20-150-SGWLW	20	1.1	75				
14	ZY12.0/20-150-SGWLW	20	1.2	75				
15	ZY13.0/20-150-SGWLW	20	1.3	75				
16	ZY14.0/20-150-SGWLW	20	1.4	75				
17	ZY15.0/20-180-SGWLW	20	1.5	90				
18	ZY16.0/20-180-SGWLW	20	1.6	90				
19	ZY6.0/25-60-SGWLW	25	0.6	30	200	125	125	65
20	ZY7.0/25-74-SGWLW	25	0.7	37				
21	ZY8.0/25-90-SGWLW	25	0.8	45				
22	ZY9.0/25-110-SGWLW	25	0.9	55				
23	ZY10.0/25-150-SGWLW	25	1.0	75				
24	ZY11.0/25-150-SGWLW	25	1.1	75				
25	ZY12.0/25-180-SGWLW	25	1.2	90				
26	ZY13.0/25-180-SGWLW	25	1.3	90				
27	ZY14.0/25-220-SGWLW	25	1.4	110				
28	ZY15.0/25-220-SGWLW	25	1.5	110				
29	ZY16.0/25-220-SGWLW	25	1.6	110				
30	ZY6.0/30-90-SGWLW	30	0.6	45	200	150	150	65
31	ZY7.0/30-110-SGWLW	30	0.7	55				
32	ZY8.0/30-110-SGWLW	30	0.8	55				
33	ZY9.0/30-150-SGWLW	30	0.9	75				
34	ZY10.0/30-180-SGWLW	30	1.0	90				
35	ZY11.0/30-180-SGWLW	30	1.1	90				
36	ZY12.0/30-180-SGWLW	30	1.2	90				
37	ZY13.0/30-220-SGWLW	30	1.3	110				
38	ZY14.0/30-220-SGWLW	30	1.4	110				
39	ZY15.0/30-264-SGWLW	30	1.5	132				
40	ZY16.0/30-264-SGWLW	30	1.6	132				
41	ZY17.0/30-264-SGWLW	30	1.7	132				
42	ZY18.0/30-264-SGWLW	30	1.8	132				
43	ZY19.0/30-320-SGWLW	30	1.9	160				
44	ZY20.0/30-320-SGWLW	30	2.0	160				
45	ZY6.0/35-90-SGWLW	35	0.6	45	200	150	150	65
46	ZY7.0/35-150-SGWLW	35	0.7	75				
47	ZY8.0/35-150-SGWLW	35	0.8	75				
48	ZY9.0/35-150-SGWLW	35	0.9	75				
49	ZY10.0/35-180-SGWLW	35	1.0	90				
50	ZY11.0/35-180-SGWLW	35	1.1	90				

产品型号尺寸 Product model and size								
序号	机组型号	额定流量 (L/s)	额定扬程 (MPa)	额定功率 (kw)	吸水管径 (mm)	出水管径 (mm)	测试管径 (mm)	巡检管径 (mm)
51	ZY12.0/35-220-SGWLW	35	1.2	110	200	150	150	65
52	ZY13.0/35-220-SGWLW	35	1.3	110				
53	ZY14.0/35-264-SGWLW	35	1.4	132				
54	ZY15.0/35-264-SGWLW	35	1.5	132				
55	ZY16.0/35-264-SGWLW	35	1.6	132				
56	ZY17.0/35-320-SGWLW	35	1.7	160				
57	ZY18.0/35-320-SGWLW	35	1.8	160				
58	ZY19.0/35-180-SGWLW	35	1.9	90	250	200	200	65
59	ZY20.0/35-180-SGWLW	35	2.0	90				
60	ZY6.0/40-110-SGWLW	40	0.6	55				
61	ZY7.0/40-150-SGWLW	40	0.7	75				
62	ZY8.0/40-150-SGWLW	40	0.8	75				
63	ZY9.0/40-150-SGWLW	40	0.9	75				
64	ZY10.0/40-180-SGWLW	40	1.0	90				
65	ZY11.0/40-220-SGWLW	40	1.1	110				
66	ZY12.0/40-220-SGWLW	40	1.2	110				
67	ZY13.0/40-264-SGWLW	40	1.3	132				
68	ZY14.0/40-264-SGWLW	40	1.4	132				
69	ZY15.0/40-320-SGWLW	40	1.5	160				
70	ZY16.0/40-320-SGWLW	40	1.6	160				
71	ZY17.0/40-320-SGWLW	40	1.7	160				
72	ZY18.0/40-370-SGWLW	40	1.8	185				
73	ZY19.0/40-370-SGWLW	40	1.9	185				
74	ZY20.0/40-400-SGWLW	40	2.0	200				
75	ZY6.0/45-150-SGWLW	45	0.6	75	250	200	200	65
76	ZY7.0/45-150-SGWLW	45	0.7	75				
77	ZY8.0/45-150-SGWLW	45	0.8	75				
78	ZY9.0/45-150-SGWLW	45	0.9	75				
79	ZY10.0/45-180-SGWLW	45	1.0	90				
80	ZY11.0/45-220-SGWLW	45	1.1	110				
81	ZY12.0/45-220-SGWLW	45	1.2	110				
82	ZY13.0/45-264-SGWLW	45	1.3	132				
83	ZY14.0/45-264-SGWLW	45	1.4	132				
84	ZY15.0/45-320-SGWLW	45	1.5	160				
85	ZY16.0/45-320-SGWLW	45	1.6	160				
86	ZY17.0/45-370-SGWLW	45	1.7	185				
87	ZY18.0/45-400-SGWLW	45	1.8	200				
88	ZY6.0/50-150-SGWLW	50	0.6	75	250	200	200	65
89	ZY7.0/50-150-SGWLW	50	0.7	75				
90	ZY8.0/50-180-SGWLW	50	0.8	90				
91	ZY9.0/50-180-SGWLW	50	0.9	110				
92	ZY10.0/50-220-SGWLW	50	1.0	110				
93	ZY11.0/50-220-SGWLW	50	1.1	132				
94	ZY12.0/50-264-SGWLW	50	1.2	132				
95	ZY13.0/50-264-SGWLW	50	1.3	160				
96	ZY14.0/50-320-SGWLW	50	1.4	160				
97	ZY15.0/50-320-SGWLW	50	1.5	185				
98	ZY16.0/50-370-SGWLW	50	1.6	200				
99	ZY17.0/50-400-SGWLW	50	1.7	220				
100	ZY18.0/50-440-SGWLW	50	1.8	75				

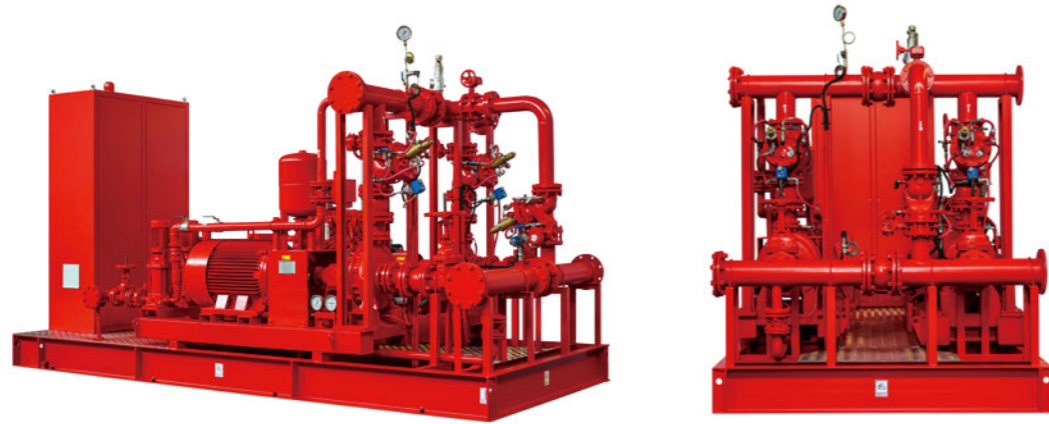


产品型号尺寸 Product model and size								
序号	机组型号	额定流量 (L/s)	额定扬程 (MPa)	额定功率 (kw)	吸水管径 (mm)	出水管径 (mm)	测试管径 (mm)	巡检管径 (mm)
101	ZY6.0/55-150-SGWLW	55	0.6	90	250	200	200	65
102	ZY7.0/55-180-SGWLW	55	0.7	110				
103	ZY8.0/55-220-SGWLW	55	0.8	110				
104	ZY9.0/55-220-SGWLW	55	0.9	110				
105	ZY10.0/55-220-SGWLW	55	1.0	132				
106	ZY11.0/55-264-SGWLW	55	1.1	132				
107	ZY12.0/55-264-SGWLW	55	1.2	110				
108	ZY13.0/55-320-SGWLW	55	1.3	160				
109	ZY14.0/55-320-SGWLW	55	1.4	160				
110	ZY15.0/55-370-SGWLW	55	1.5	185				
111	ZY16.0/55-400-SGWLW	55	1.6	200				
112	ZY17.0/55-440-SGWLW	55	1.7	220				
113	ZY18.0/55-440-SGWLW	55	1.8	220				
114	ZY6.0/60-180-SGWLW	60	0.6	90	250	200	200	65
115	ZY7.0/60-180-SGWLW	60	0.7	90				
116	ZY8.0/60-220-SGWLW	60	0.8	110				
117	ZY9.0/60-220-SGWLW	60	0.9	110				
118	ZY10.0/60-264-SGWLW	60	1.0	132				
119	ZY11.0/60-264-SGWLW	60	1.1	132				
120	ZY12.0/60-264-SGWLW	60	1.2	132				
121	ZY13.0/60-320-SGWLW	60	1.3	160				
122	ZY14.0/60-370-SGWLW	60	1.4	185				
123	ZY15.0/60-400-SGWLW	60	1.5	200				
124	ZY16.0/60-440-SGWLW	60	1.6	220				
125	ZY6.0/65-180-SGWLW	65	0.6	90	250	250	250	65
126	ZY7.0/65-180-SGWLW	65	0.7	90				
127	ZY8.0/65-220-SGWLW	65	0.8	110				
128	ZY9.0/65-220-SGWLW	65	0.9	110				
129	ZY10.0/65-264-SGWLW	65	1.0	132				
130	ZY11.0/65-320-SGWLW	65	1.1	160				
131	ZY12.0/65-320-SGWLW	65	1.2	160				
132	ZY13.0/65-370-SGWLW	65	1.3	185				
133	ZY14.0/65-370-SGWLW	65	1.4	185				
134	ZY15.0/65-400-SGWLW	65	1.5	200				
135	ZY16.0/65-400-SGWLW	65	1.6	200				
136	ZY6.0/70-180-SGWLW	70	0.6	90	250	250	250	65
137	ZY7.0/70-180-SGWLW	70	0.7	90				
138	ZY8.0/70-220-SGWLW	70	0.8	110				
139	ZY9.0/70-264-SGWLW	70	0.9	132				
140	ZY10.0/70-320-SGWLW	70	1.0	160				
141	ZY11.0/70-320-SGWLW	70	1.1	160				
142	ZY12.0/70-320-SGWLW	70	1.2	160				
143	ZY13.0/70-370-SGWLW	70	1.3	185				
144	ZY14.0/70-400-SGWLW	70	1.4	200				
145	ZY15.0/70-400-SGWLW	70	1.5	200				
146	ZY16.0/70-440-SGWLW	70	1.6	220				

产品型号尺寸 Product model and size								
序号	机组型号	额定流量 (L/s)	额定扬程 (MPa)	额定功率 (kw)	吸水管径 (mm)	出水管径 (mm)	测试管径 (mm)	巡检管径 (mm)
147	ZY6.0/75-180-SGWLW	75	0.6	90	250	250	250	65
148	ZY7.0/75-220-SGWLW	75	0.7	110				
149	ZY8.0/75-220-SGWLW	75	0.8	110				
150	ZY9.0/75-264-SGWLW	75	0.9	132				
151	ZY10.0/75-320-SGWLW	75	1.0	160				
152	ZY11.0/75-320-SGWLW	75	1.1	160				
153	ZY12.0/75-370-SGWLW	75	1.2	185				
154	ZY13.0/75-370-SGWLW	75	1.3	185				
155	ZY14.0/75-400-SGWLW	75	1.4	200				
156	ZY15.0/75-400-SGWLW	75	1.5	200				
157	ZY16.0/75-440-SGWLW	75	1.6	220				
158	ZY6.0/80-180-SGWLW	80	0.6	90	250	250	250	65
159	ZY7.0/80-220-SGWLW	80	0.7	110				
160	ZY8.0/80-220-SGWLW	80	0.8	110				
161	ZY9.0/80-264-SGWLW	80	0.9	132				
162	ZY10.0/80-320-SGWLW	80	1.0	160				
163	ZY11.0/80-320-SGWLW	80	1.1	160				
164	ZY12.0/80-370-SGWLW	80	1.2	185				
165	ZY13.0/80-370-SGWLW	80	1.3	185				
166	ZY14.0/80-400-SGWLW	80	1.4	200				
167	ZY15.0/80-440-SGWLW	80	1.5	220				
168	ZY16.0/80-440-SGWLW	80	1.6	220				
169	ZY6.0/90-220-SGWLW	90	0.6	110	300	250	250	65
170	ZY7.0/90-220-SGWLW	90	0.7	110				
171	ZY8.0/90-264-SGWLW	90	0.8	132				
172	ZY9.0/90-320-SGWLW	90	0.9	160				
173	ZY10.0/90-320-SGWLW	90	1.0	160				
174	ZY11.0/90-370-SGWLW	90	1.1	185				
175	ZY12.0/90-370-SGWLW	90	1.2	185				
176	ZY13.0/90-400-SGWLW	90	1.3	200				
177	ZY14.0/90-440-SGWLW	90	1.4	220				
178	ZY15.0/90-440-SGWLW	90	1.5	220				
179	ZY6.0/100-320-SGWLW	100	0.6	160				
180	ZY7.0/100-320-SGWLW	100	0.7	160				
181	ZY8.0/100-320-SGWLW	100	0.8	160				
182	ZY9.0/100-370-SGWLW	100	0.9	185				
183	ZY10.0/100-400-SGWLW	100	1.0	200				
184	ZY11.0/100-400-SGWLW	100	1.1	200				
185	ZY12.0/100-440-SGWLW	100	1.2	220				
186	ZY13.0/100-440-SGWLW	100	1.3	220				
187	ZY14.0/100-500-SGWLW	100	1.4	250				
188	ZY15.0/100-500-SGWLW	100	1.5	250				
189	ZY4.0/110-220-SGWLW	110	0.4	110	300	250	250	65
190	ZY5.0/110-264-SGWLW	110	0.5	132				
191	ZY6.0/110-320-SGWLW	110	0.6	160				
192	ZY7.0/110-320-SGWLW	110	0.7	160				
193	ZY8.0/110-320-SGWLW	110	0.8	160				
194	ZY9.0/110-400-SGWLW	110	0.9	200				
195	ZY10.0/110-440-SGWLW	110	1.0	220				
196	ZY11.0/110-440-SGWLW	110	1.1	220				
197	ZY12.0/110-440-SGWLW	110	1.2	220				
198	ZY13.0/110-500-SGWLW	110	1.3	250				
199	ZY14.0/110-500-SGWLW	110	1.4	250				
200	ZY15.0/110-500-SGWLW	110	1.5	250				



## Dual power (diesel electric) fire fighting and Internet of Things water supply complete unit 双动力（柴电）消物联网防给水成套机组



### Product Introduction 产品介绍

消防泵组是国内首次严格遵循 NFPA20 标准要求进行一次消防设备的技术应用与革新，整套系统涵盖了消防主泵，消防备用泵，稳压泵（如需），进出口管路，测试管路，控制系统，排烟系统，供电系统及燃油系统等等。

消防泵组设备可提供中开泵、端吸泵、管道泵与长轴泵不同的泵型，并且可以供单电、单柴、一电一柴、两电、两柴的方案。可满足客户在多种工况及环境条件下的需求。

### Model Description 型号说明

XB D/C - 8.0/30G - SGWLW



### main features 主要特点

消防泵组主要特点如下：

- 3.1 消防泵组设计紧凑，体积小，节省泵房空间。除标准设计外，还可以根据泵房现场要求进行适应性设计；
- 3.2 电动机、柴油机及消防泵均为通过 CCCF/消防认证的消防专用设计产品，撬组内的 CCCF/消防认证部件还包括了控制柜、阀门，油箱、流量计等，严格的选材最大程度保证了设备的可靠性和使用寿命；
- 3.3 撬内主泵组及备用泵组均含有独立的控制系统，杜绝了因控制系统偶发故障对整个消防系统的影响，提高了安全性；
- 3.4 消防泵组自带检测功能，可对撬内设备的流量、压力、转速、温度、机油油压、燃油油位等等进行即时监测。撬组的应用极大的减轻了前端设计的繁琐，降低了施工现场的安装难度，做到了水、电、油三通即可投入使用。

产品参数 Product model and size			
序号	型号	额定流量	工作压力
		L/S	MPa
1	XBD/C8.0/30G-SGWLW	30	0.8
2	XBD/C9.0/30G-SGWLW	30	0.9
3	XBD/C10.0/30G-SGWLW	30	1.0
4	XBD/C11.0/30G-SGWLW	30	1.1
5	XBD/C12.0/30G-SGWLW	30	1.2
6	XBD/C13.0/30G-SGWLW	30	1.3
7	XBD/C8.0/50G-SGWLW	50	0.8
8	XBD/C9.0/50G-SGWLW	50	0.9
9	XBD/C10.0/50G-SGWLW	50	1.0
10	XBD/C11.0/50G-SGWLW	50	1.1
11	XBD/C12.0/50G-SGWLW	50	1.2
12	XBD/C13.0/50G-SGWLW	50	1.3
13	XBD/C14.0/50G-SGWLW	50	1.4
14	XBD/C15.0/50G-SGWLW	50	1.5
15	XBD/C9.0/65G-SGWLW	65	0.9
16	XBD/C10.0/65G-SGWLW	65	1.0
17	XBD/C11.0/65G-SGWLW	65	1.1
18	XBD/C12.0/65G-SGWLW	65	1.2
19	XBD/C13.0/65G-SGWLW	65	1.3
20	XBD/C14.0/65G-SGWLW	65	1.4
21	XBD/C8.0/80G-SGWLW	80	0.8
22	XBD/C8.5/80G-SGWLW	80	0.85
23	XBD/C9.0/80G-SGWLW	80	0.9
24	XBD/C10.0/80G-SGWLW	80	1.0
25	XBD/C8.0/95G-SGWLW	95	0.8
26	XBD/C9.0/95G-SGWLW	95	0.9
27	XBD/C10.0/95G-SGWLW	95	1.0
28	XBD/C11.0/95G-SGWLW	95	1.1

产品参数 Product model and size			
序号	型号	额定流量	工作压力
		L/S	MPa
29	XBD/C12.0/95G-SGWLW	95	1.2
30	XBD/C8.5/125G-SGWLW	125	0.85
31	XBD/C9.0/125G-SGWLW	125	0.9
32	XBD/C10.0/125G-SGWLW	125	1.0
33	XBD/C11.0/125G-SGWLW	125	1.1
34	XBD/C12.0/125G-SGWLW	125	1.2
35	XBD/C13.0/125G-SGWLW	125	1.3
36	XBD/C8.5/160G-SGWLW	160	0.85
37	XBD/C9.0/160G-SGWLW	160	0.9
38	XBD/C10.0/160G-SGWLW	160	1.0
39	XBD/C11.0/160G-SGWLW	160	1.1
40	XBD/C12.0/160G-SGWLW	160	1.2
41	XBD/C9.0/190G-SGWLW	190	0.9
42	XBD/C10.0/190G-SGWLW	190	1.0
43	XBD/C12.0/190G-SGWLW	190	1.2
44	XBD/C10.0/220G-SGWLW	220	1.0
45	XBD/C12.0/220G-SGWLW	220	1.2
46	XBD/C9.0/250G-SGWLW	250	0.9
47	XBD/C10.0/250G-SGWLW	250	1.0
48	XBD/C12.0/250G-SGWLW	250	1.2
49	XBD/C14.0/250G-SGWLW	250	1.4
50	XBD/C9.0/280G-SGWLW	280	0.9
51	XBD/C10.0/280G-SGWLW	280	1.0
52	XBD/C12.0/280G-SGWLW	280	1.2
53	XBD/C14.0/280G-SGWLW	280	1.4
54	XBD/C10.0/320G-SGWLW	320	1.0
55	XBD/C12.0/320G-SGWLW	320	1.2
56	XBD/C14.0/320G-SGWLW	320	1.4

\*注：柴油泵配泵型号较多，我司可根据客户需求参数提供机组解决方案...

### Service commitment 服务承诺

为用户提供优质适用的产品和完善的售后服务，是我们的责任和宗旨！通过建立强大的技术支持与专业的服务队伍，保障用户正确选择和放心使用我公司的产品。同时采集服务过程中遇到的问题、意见和信息，接受用户监督，来不断提升服务质量。我公司承诺：

- 1、**免费提供备件**：免费提供设备正常一年运行所需的备品备件及易损件，日后设备维护所需的备件将以优惠价格提供。
- 2、**免费指导安装调试**：设备安装调试时，我公司将派经验丰富的工程技术人员现场指导安装调试，直至设备正常投入运行。
- 3、**免费技术培训**：根据用户要求，公司将视具体情况派工程技术人员到现场对设备操作、运行、维护人员进行技术培训。
- 4、**产品保证**：质保期内如产品发生问题并确定属于我方责任，则我方将按照“三包”进行处理，即：包修、包换、包退，质保期外提供上门终身保修服务，质保期后设备材料零配件将以优惠价格提供。
- 5、**响应速度迅速**：保证在接到用户需求的 2 小时内响应，江苏、浙江、上海 8 小时，其他省份 24 小时内派出专业技术人员到达现场排除设备故障，直至故障修复完全恢复正常服务为止，另外我司规定每年对客户进行回访活动至少一次，客户所提出的任何有益于改善质量、提升服务品质的建议我都将虚心接纳，认证落实。
- 6、**免费提供技术支持**：我公司设立了工程技术服务部专门为用户服务，由专职工程师为用户提供售前、售中的技术咨询以及售后的指导安装、调试和现场的技术培训服务，解决用户提出的问题，收集用户意见等，以求更好的为用户服务。创“一流管理、一流质量、一流速度、一流服务”是我们的目标，全面推行“用户满意产品”！

售后服务专线：021-51079956